

SÉCURISER SON ORDINATEUR

A- Introduction

Pour bien sécuriser son ordinateur, il faut posséder :

- Un antivirus
- Un anti-spyware (certains antivirus peuvent en contenir un)
- Un pare-feu (installé par défaut dans le panneau de configuration)
- Un système d'exploitation à jour

B- L'antivirus

Avoir un antivirus c'est bien, mais savoir l'utiliser c'est mieux.

Attention, contrairement à ce que l'on pourrait croire, le fait de posséder plusieurs anti-virus a un effet néfaste sur l'ordinateur.

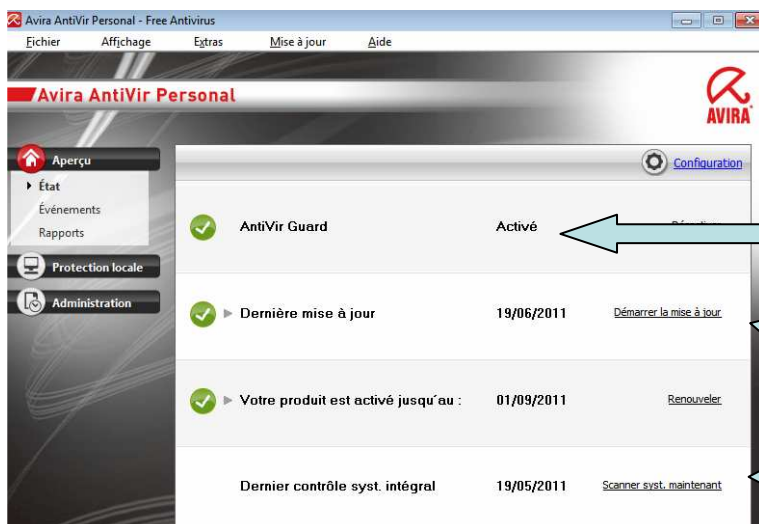
Il existe, comme pour tous les logiciels, des versions gratuites et des payantes. Chaque Antivirus possède un Logo « icône » différent, il est vivement conseillé de le connaître pour l'identifier rapidement.

Cet icône est souvent visible en bas à droite de l'écran, près de l'heure.

Ici l'antivirus choisi pour le cours est « Antivir Avira »



Un antivirus possède de nombreuses fonctions, mais 3 d'entre elles doivent nécessairement être maîtrisées :



➤ Une protection résident (protection permanente du système)

➤ Mettre à jour son antivirus

➤ Lancer un Scan (vérifier si il y a des virus dans les dossiers)

SÉCURISER SON ORDINATEUR

C- Le pare-feu

L'accès au pare feu se situe dans le panneau de configuration



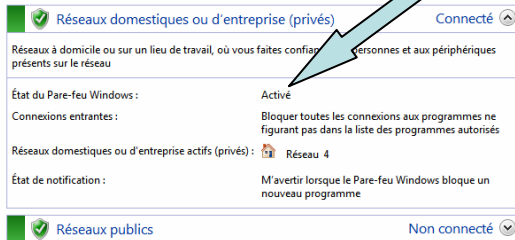
On peut vérifier que le pare feu est activé en double-cliquant dessus.

Protégez votre ordinateur avec le Pare-feu Windows

Le Pare-feu Windows a pour but d'empêcher les pirates ou les logiciels malveillants d'accéder à votre ordinateur via Internet ou via un réseau.

Comment un pare-feu protège-t-il mon ordinateur ?

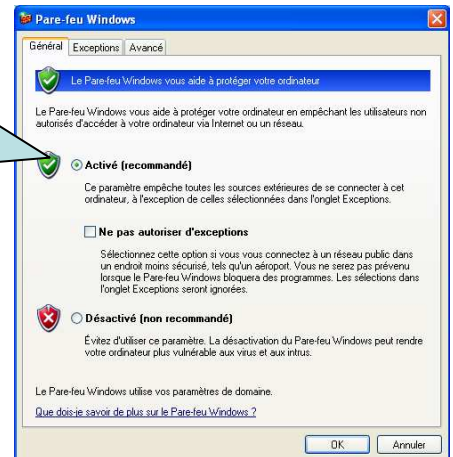
Qu'est-ce qu'un emplacement réseau ?



Ici on peut voir que le pare feu est activé

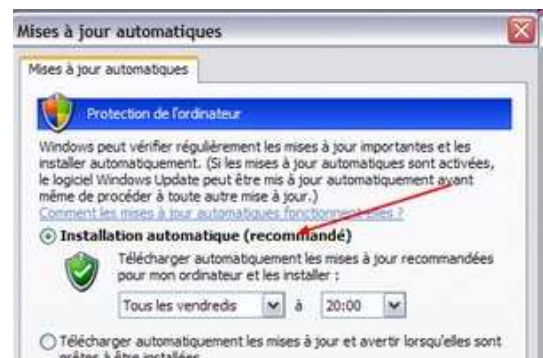
Windows 7

Windows XP

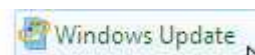


D- Un système d'exploitation à jour

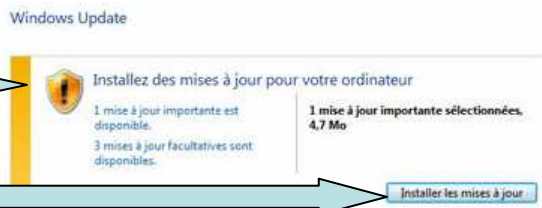
✓ Sous Windows XP, faire *Panneau de configuration*, puis *mises à jour automatiques*, puis cliquer sur *Installation automatique*.



✓ Sous Windows 7, il faut aller dans le *Panneau de configuration*, puis *Windows updates*.



Si le logo est orange

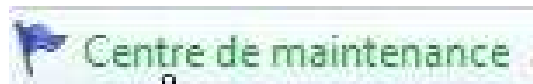


il faut cliquer sur *installer les mises à jour*

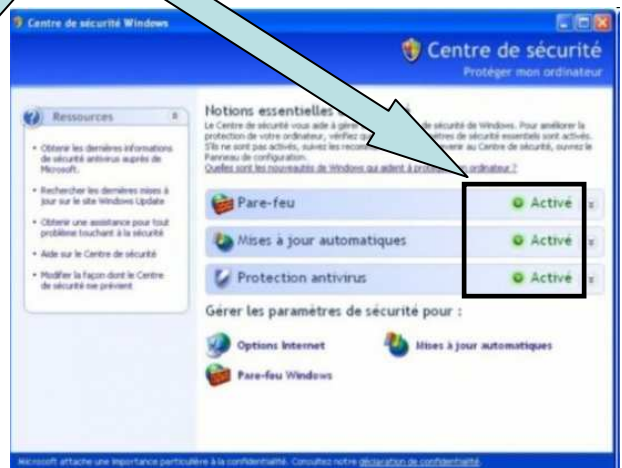
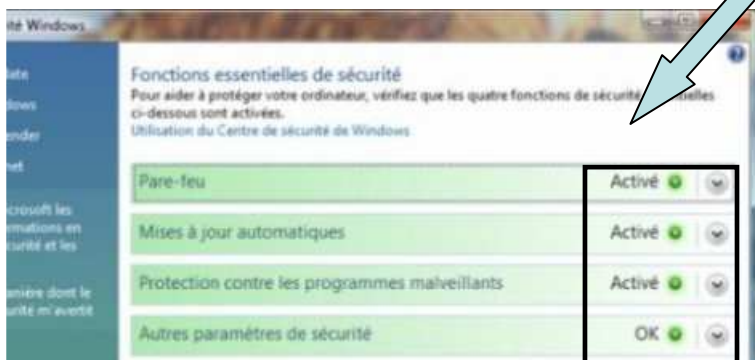
SÉCURISER SON ORDINATEUR

E- Centre de sécurité

Le centre de sécurité, permet de regrouper les principaux éléments de sécurité. Il est disponible à partir du Panneau de configuration.



Il faut que tous les paramètres soient en vert (activés)



Si ce n'est pas le cas, il suffit de lire les indications données en dessous des voyants.