

FONCTIONS DE BASE

A- Les fenêtres

Voici les fonctions possibles qui apparaissent en haut a droites des fenêtres



1 2 3

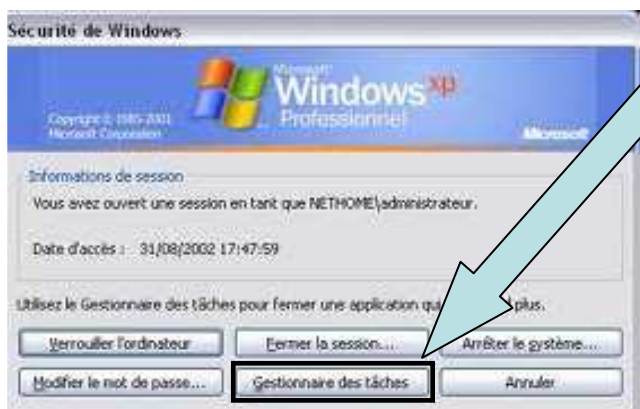
1. Cette fonction permet de réduire (diminuer), la fenêtre dans la barre des taches
2. Cette fonction permet de réduire (diminuer), la fenêtre, ou au contraire la mettre en plein écran
3. Cette fonction permet de fermer la fenêtre

B- Forcer la fermeture d'un programme

Si un programme refuse de se fermer, ou si l'ordinateur ne répond plus, il existe une technique pour résoudre ce problème.

Il suffit d'appuyer simultanément sur les touches **CTRL + ALT + SUPR**

Puis aller dans *Gestionnaire de taches*



ou



Il faut faire un clic gauche sur le nom du programme qui pose problème

Puis cliquer sur *Fin de tâche*

